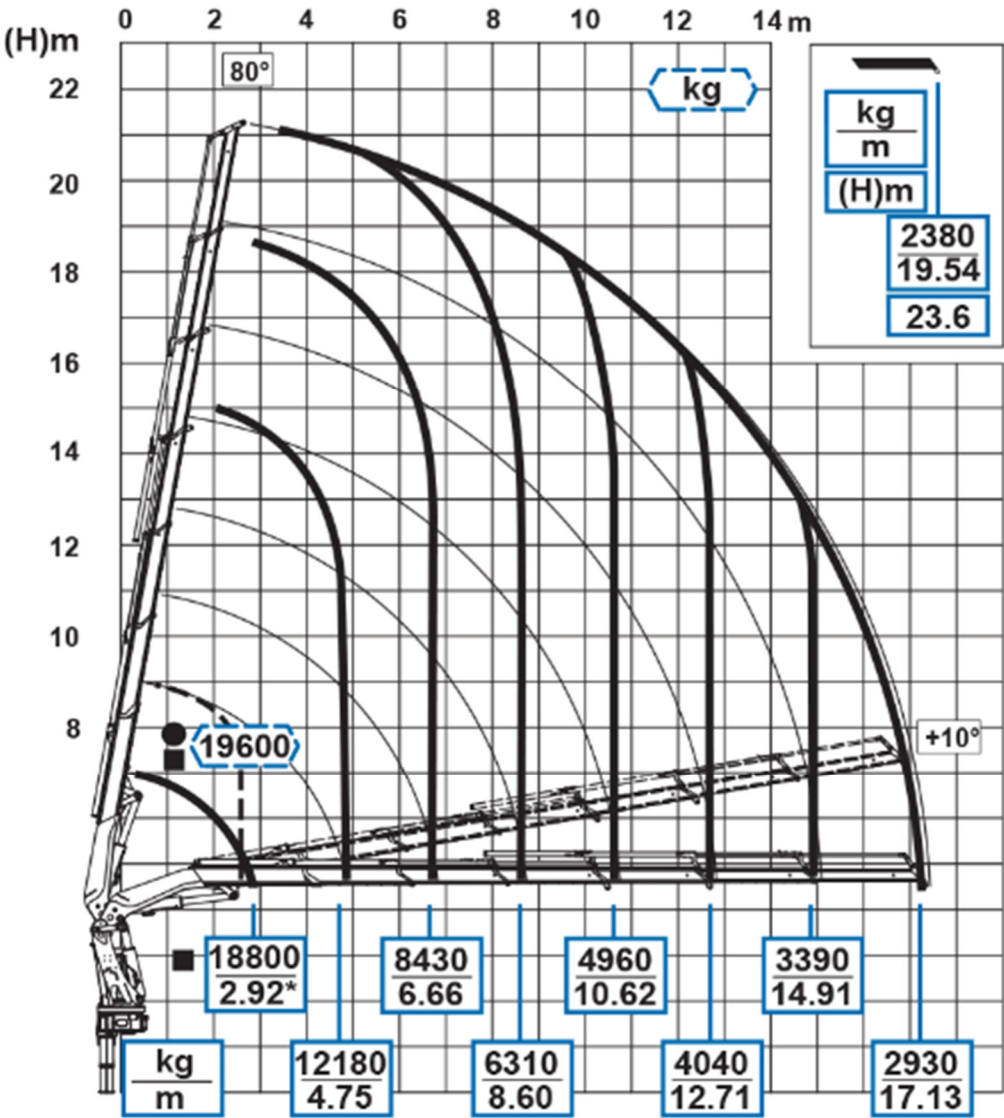


Alles «ausser» gewöhnlich . . .



# Krandidiagramm Grundkran (mit Seilwinde ausgestattet)

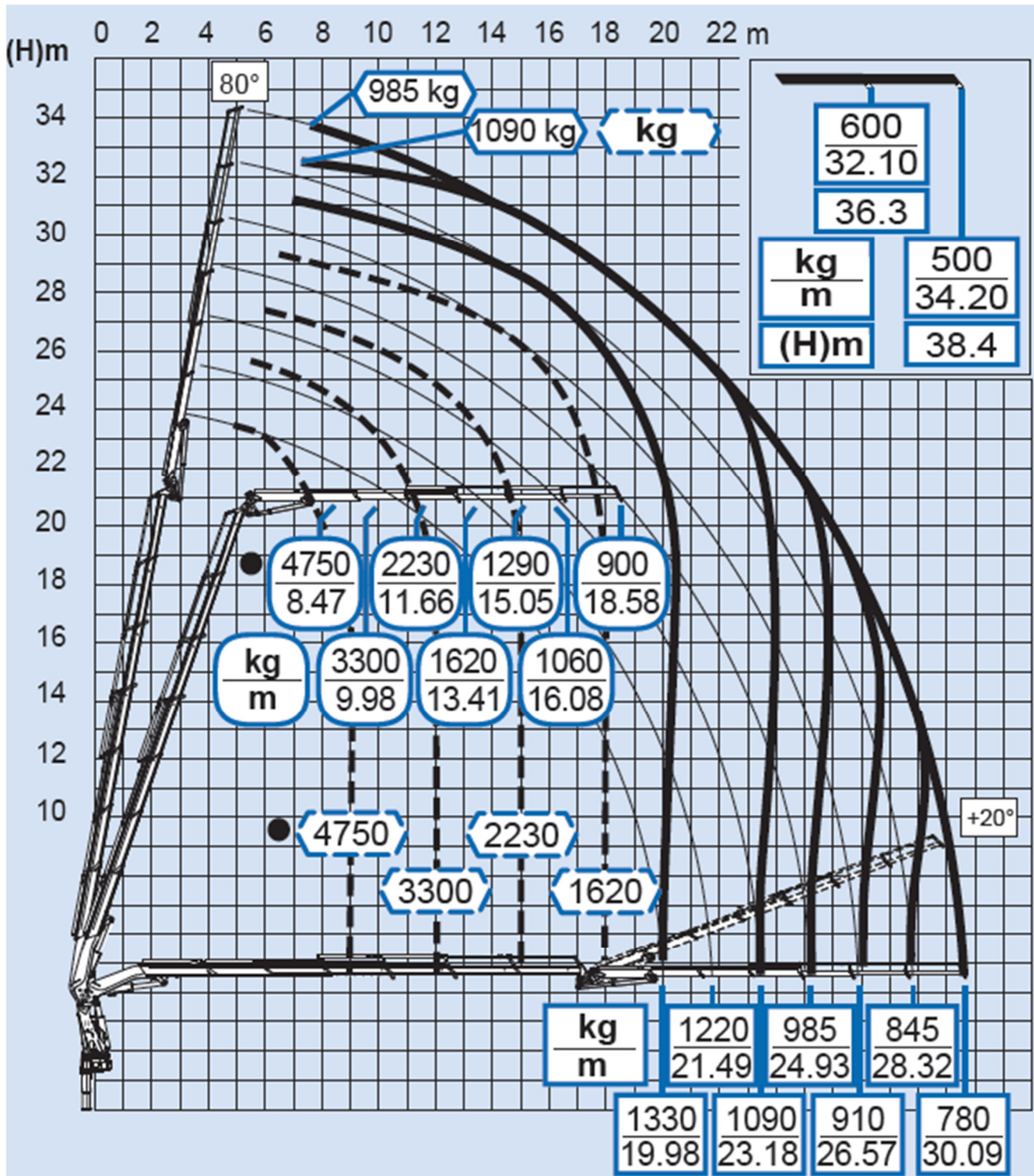
Höhe max. 23.60 m  
 Reichweite max. 19.54 m  
 Max. Hublast 19.6 to



# Krandidiagramm mit Fly-Jib (mit Seilwinde ausgestattet)

Höhe max. 38.40 m 500kg

Reichweite max. 34.20 m 500 kg



## Masse und Gewicht

Nutzlast ohne Fly-Jib	9.2 to
Nutzlast mit Fly-Jib	7.7 to
Nutzlast mit Anhänger	12 to.- 14 to.
Ladehöhe LKW	3.05 m – 3.10 m
Ladehöhe Anhänger	3.15 m – 3.40 m
Ladelänge LKW	5.35 m – 6.20 m
Ladelänge Anhänger	7.10 m – 12.5 m



## Abstützmasse

Breite Frontabstützung	8.71 m
Breite Heckabstützung	5.95 m